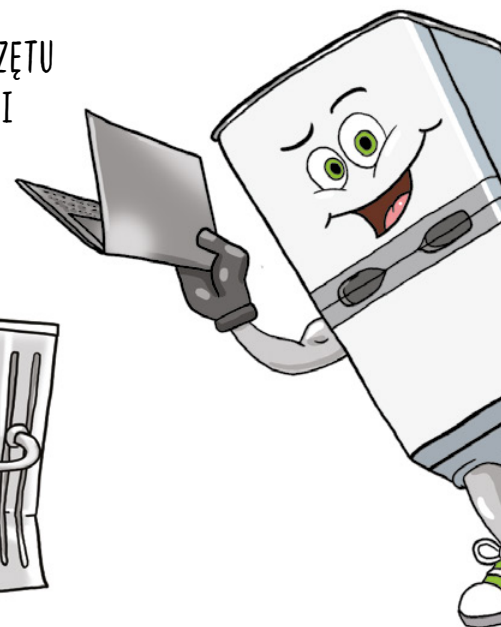


GREEN TEAM PREZENTUJE

PORADNIK

JAK ŁATWO I BEZPIECZNIE POZBYĆ SIĘ ZUŻYTEGO SPRZĘTU
ELEKTRYCZNEGO I ELEKTRONICZNEGO ORAZ BATERII



1

Ten odpad niejedno ma imię

ZSEiE lub **ZSEE** (zużyty sprzęt elektryczny i elektroniczny)
WEEE (ang. Waste of Electrical and Electronic Equipment)

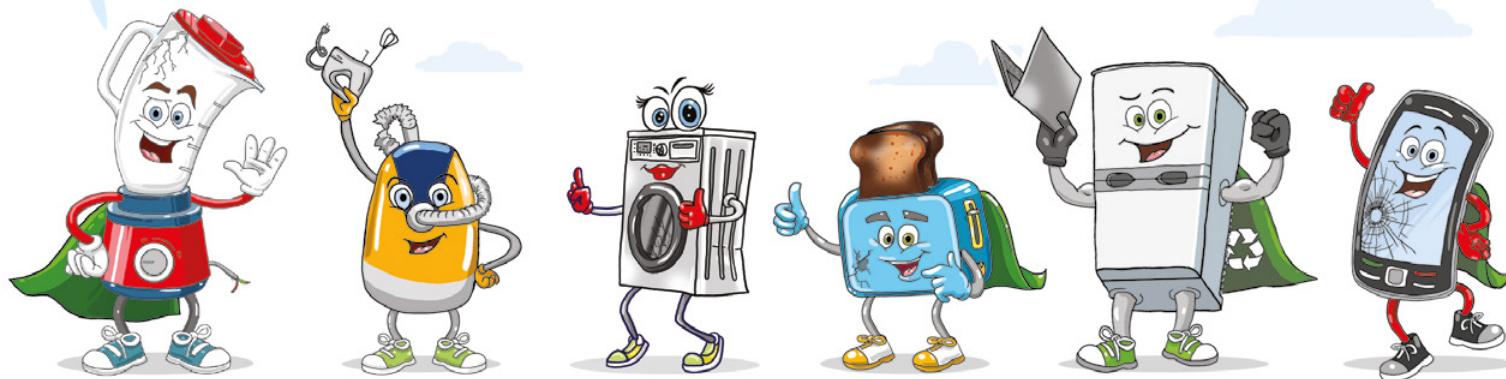
Elektroodpady
Elektrośmieci
Elektroszrot
Elektrozłom



Te wszystkie nazwy określają zepsute, wyeksploatowane, niesprawne, zniszczone lub po prostu niepotrzebne urządzenia, zasilane prądem lub bateriami.

Elektroodpady to bardzo zróżnicowana grupa niepotrzebnych urządzeń:

- od tych dużych najczęściej używanych w domu, takich jak: pralki, lodówki, suszarki bębnowe lub telewizory;
- przez wiele małych urządzeń zasilanych prądem lub bateriami jak: radia, magnetofony, wideo, DVD, konsole do gier, komputery, laptopy, telefony, żelazka, wiertarki, roboty kuchenne, sprzęt oświetleniowy w postaci świetlówek i LED'ów;
- po urządzenia specjalistyczne na przykład: analizatory medyczne, sprzęt laboratoryjny, transformatory, serwery, sterowniki, automaty do wydawania różnego rodzaju produktów, bankomaty, narzędzia przemysłowe, generatory prądu.



SZACUJE SIĘ, ŻE NA ŚWIECIE
WYTWARZANYCH JEST OK. 50 MLN
TON ODPADÓW ELEKTRYCZNYCH
I ELEKTRONICZNYCH.
TYLE WAŻY OK. 3 MLN SAMOCHODÓW
OSOBOWYCH, KTÓRE USTAWIONE
JEDEN ZA DRUGIM UTWORZYŁYBY
„KOREK” OKRĄŻAJĄCY ZIEMIĘ
TRZY RAZY.



2

Zużyty sprzęt elektryczny i elektroniczny - odpady szczególnej troski

Szybki postęp technologiczny wpływa na ilość oraz różnorodność sprzętu elektrycznego i elektronicznego wykorzystywanego w gospodarstwach domowych.

Coraz więcej urządzeń w naszych domach jest zasilanych prądem lub bateriami, a każde z nich wcześniej lub później stanie się odpadem.

Jednocześnie każdy z nas bez trudu zauważy, że czas użytkowania sprzętu elektronicznego na przestrzeni ostatnich lat uległ znacznemu skróceniu. Przykładem może być pralka, której czas „życia” skrócił się z około dwudziestu do dziesięciu lat.

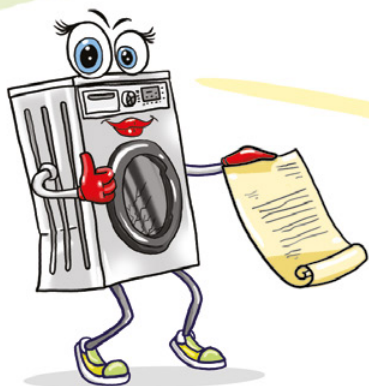
Urządzenia elektryczne i elektroniczne są chętnie wymieniane na nowe nie tylko z powodu zużycia lub awarii, lecz także w związku z pojawianiem się nowych, atrakcyjniejszych modeli lub nowych technologii (np. telewizory LCD). Bez wątplenia sukcesywnie rośnie też dostępność sprzętu elektrycznego i elektronicznego dla użytkowników. Nie bez znaczenia jest również dążenie producentów do zapewnienia coraz mniejszego zużycia energii elektrycznej przez urządzenia, co przy rosnących cenach energii zachęca do wymiany posiadanych urządzeń na te energooszczędne.

Oznacza to znaczny wzrost ilości odpadów elektrycznych i elektronicznych, które ze względu na zawartość szeregu niebezpiecznych lub szkodliwych substancji i pierwiastków stanowią ogromne zagrożenie dla środowiska naturalnego, a także dla zdrowia i życia ludzi oraz zwierząt.

Warto zaznaczyć, że substancje te nie są niebezpieczne w czasie prawidłowego używania urządzeń, ale stanowią zagrożenie w przypadku nieprawidłowego zagospodarowania zużytego sprzętu.



PAMIĘTAJMY, ŻE ELEKTROODPADY MOŻNA
PODDAĆ W OK. 80% RECYKLINGOWI,
A TO OSZCZĘDNOŚĆ ZASOBÓW NATURALNYCH
NASZEJ ZIEMI!



O ZNACZENIU ZSEE DLA ŚRODOWISKA NATURALNEGO
ŚWIADCZY FAKT, ŻE POŚWIĘCONO MU ODREBNĄ USTAWĘ,
KTÓRA REGULUJE M.IN. ZASADY POSTĘPOWANIA
ZE ZUŻYTYM SPRZĘTEM. WARTO JE POZNAĆ I STOSOWAĆ!

3

Znów się zepsułeś? Już wiem co zrobię...

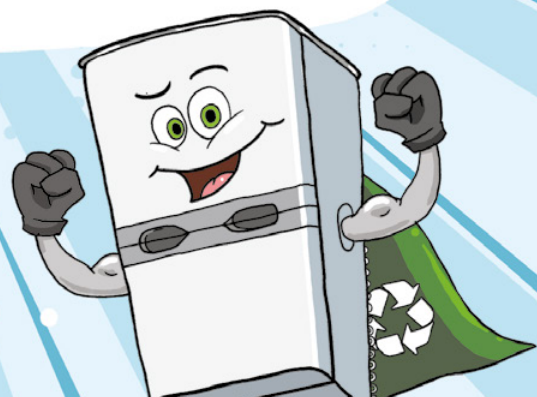
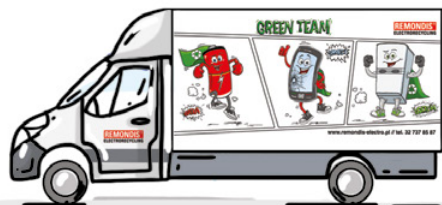
NAJWAŻNIEJSZA ZASADA PRAWIDŁOWEGO POSTĘPOWANIA ZE ZUŻYTYM SPRZĘTEM BRZMI:

Nie chomikuj elektroodpadów w domu – przekaz je w dobre, nieprzypadkowe ręce!

Jak zrobić to bezpłatnie, ale zgodnie z przepisami i zasadami ochrony środowiska?

Możesz:

- A** Zlecić odebranie elektroodpadów specjalistycznej firmie – warto skorzystać z usługi specjalistycznych firm, które są w stanie odebrać zużyty wielkogabarytowy sprzęt AGD (np. pralki, lodówki, kuchenki itp.) bezpłatnie i bezpośrednio z domu.
Szczegóły na www.decdujesz.pl oraz na str.10 poradnika;
- B** Oddać zużyty sprzęt elektryczny i elektroniczny w miejscu dostawy nowego sprzętu na zasadzie 1 za 1;
- C** Zostawić małogabarytowy zużyty sprzęt w dużym markecie bez konieczności kupowania nowego;
- D** Pozostawić ZSEE w gminnym punkcie zbierania (PSZOK) – informacja o tym powinna znajdować się na stronie internetowej urzędu gminy;
- E** Zostawić w serwisie gdy okaże się, że naprawa jest niemożliwa lub nieopłacalna.

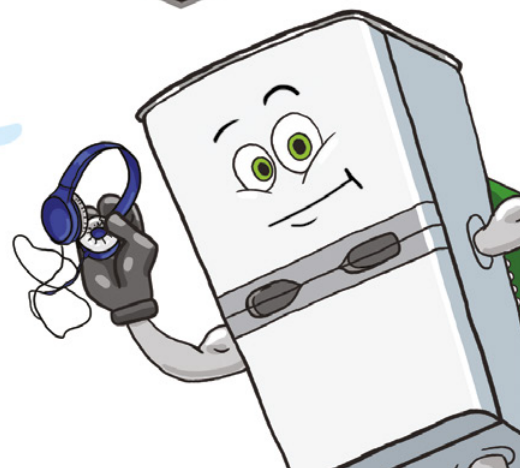


SKLEPY O POWIERZCHNI SPRZEDAŻY SPRZĘTU DLA GOSPODARSTW DOMOWYCH WYNOŚĄCEJ MIN. 400 M², SĄ ZOBOWIĄZANE DO NIEODPŁATNEGO PRZYJĘCIA ZUŻYTEGO SPRZĘTU POCHODZĄCEGO Z GOSPODARSTW DOMOWYCH, KTÓREGO ŻADEN Z ZEWNĘTRZNYCH WYMIARÓW NIE PRZEKRACZA 25 CM.

DYSTRYBUTOR, CZYLI SPRZEDAWCA DOSTARCZAJĄC NABYWCY SPRZĘT PRZEZNACZONY DLA GOSPODARSTW DOMOWYCH, OBOWIĄZANY JEST DO NIEODPŁATNEGO ODBIORU ZUŻYTEGO SPRZĘTU Z GOSPODARSTW DOMOWYCH W MIEJSCU DOSTAWY TEGO SPRZĘTU, O ILE ZUŻYTY SPRZĘT JEST TEGO SAMEGO RODZAJU I PEŁNIŁ TE SAME FUNKCJE CO SPRZĘT DOSTARCZONY.

DLA SPRZĘTU MAŁOGABARYTOWEGO I BATERII WYPATRUJECIE POJEMNIKÓW ELEKTROBOX.
ZNAJDZIECIE JE M.IN. W SKLEPACH, OBIEKTACH UŻYTECZNOŚCI PUBLICZNEJ ORAZ URZĘDACH I SZKOŁACH.

PUNKT ZBIÓRKI DROBNYCH ELEKTROODPADÓW i ZUŻYTYCH BATERII



4

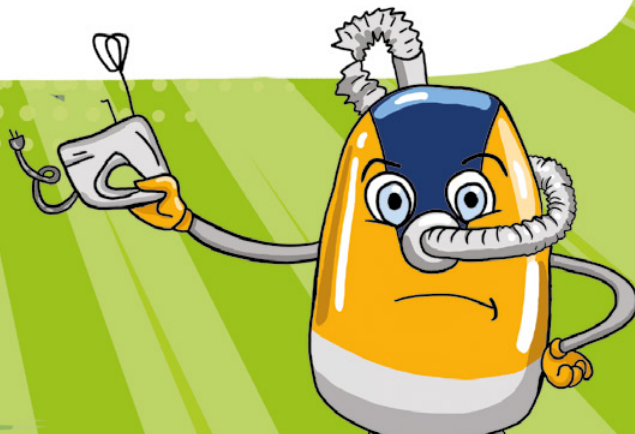
Główne grzechy ekologiczne

Wciąż jeszcze spora część zużytego sprzętu trafia do nielegalnego demontażu w punktach skupu złomu, na dzikie wysypiska lub też pozostawiana jest w miejscach do tego nieprzeznaczonych, takich jak lasy, parki, pobocza dróg, śmietniki osiedlowe.

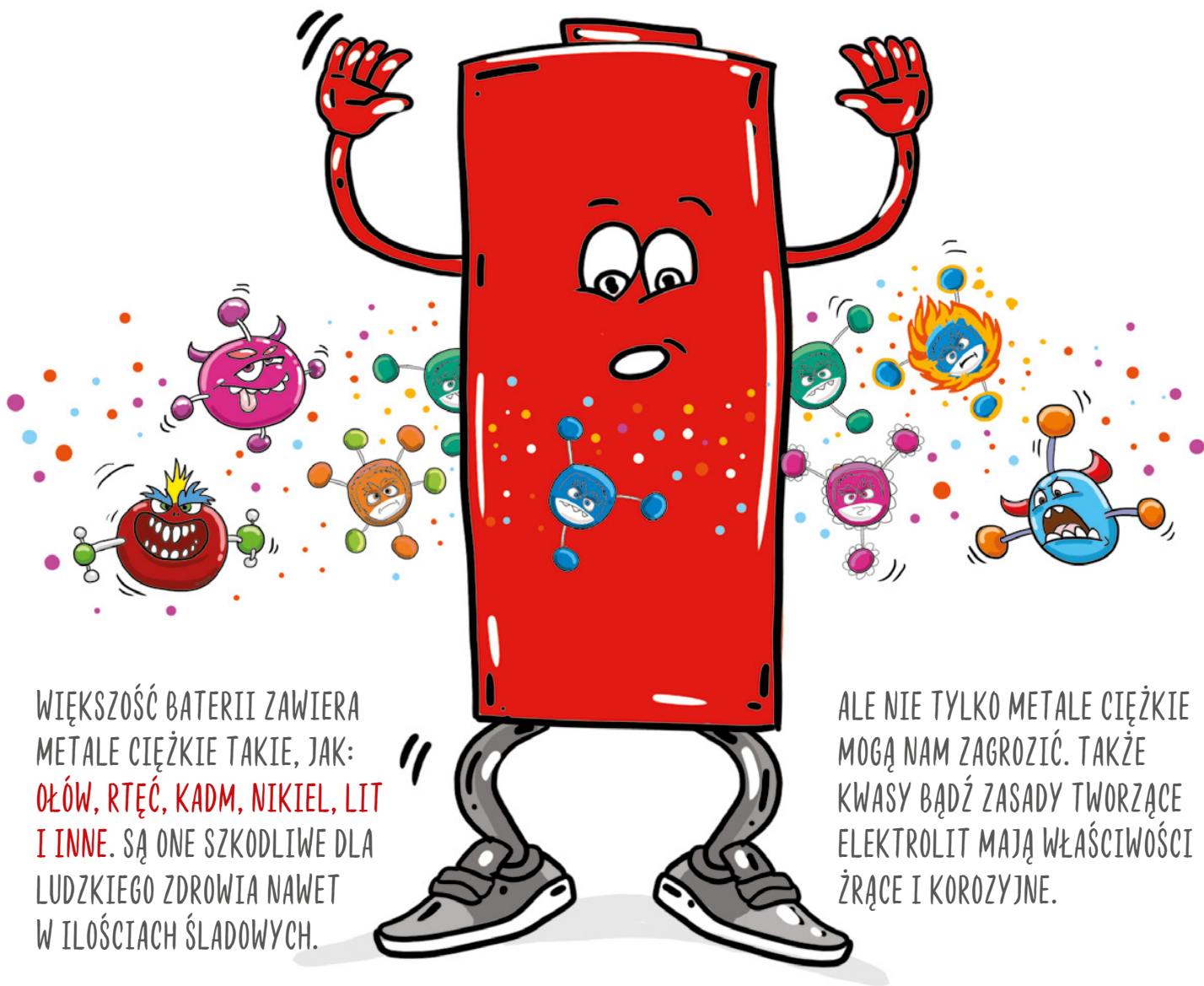
Tam przypadkowe osoby próbują wyciągnąć coś, co przestawia jakąkolwiek wartość, nie myśląc o tym, że przy okazji wypuszczą freon do powietrza (zubożając tym samym warstwę ozonową) czy pozwolą na przedostanie się do środowiska innych szkodliwych substancji, takich jak np. oleje.

Spójrzcie, na jakie zagrożenia narażają nas takie działania:

Wybrane substancje, które mogą zostać uwolnione przy nieprofesjonalnym demontażu.	Zagrożenie dla środowiska oraz zdrowia i życia ludzi
RTĘĆ	Rtęć kumuluje się głównie w nerkach i wątrobie, wywołując ich uszkodzenie, nadciśnienie, zmiany nowotworowe, deformację kości.
OŁÓW	Ołów ma silne właściwości mutagenne, neurotoksyczne i rakotwórcze. Obniża płodność, powoduje choroby przewodu pokarmowego, serca, nerek, wątroby, mózgu, szpiku kostnego. Niekorzystnie wpływa na wzrok, a u dzieci jest częstą przyczyną niedokrwistości.
KADM	Kadm jest pierwiastkiem podlegającym stałej akumulacji w organizmach zwierzęcych. Powoduje: uszkodzenie nerek, wątroby, jelit, niedokrwistość, chorobę nadciśnieniową, odwapnienia kości, powikłania ciąży i groźne zmiany nowotworowe.



BATERIE SĄ POWSZECHNIE WYKORZYSTYWANYM ŹRÓDŁEM ENERGII. JEDNAK ZUŻYTE BĄDŹ WYCZERPANE BATERIE MOGĄ BYĆ ZAGROŻENIEM DLA ŚRODOWISKA BĄDŹ CZŁOWIEKA.



WIĘKSZOŚĆ BATERII ZAWIERA METALE CIĘŻKIE TAKIE, JAK: **OŁÓW, RTĘĆ, KADM, NIKIEL, LIT I INNE**. SĄ ONE SZKODLIWE DLA LUDZKIEGO ZDROWIA NAWET W ILOŚCIACH ŚLADOWYCH.

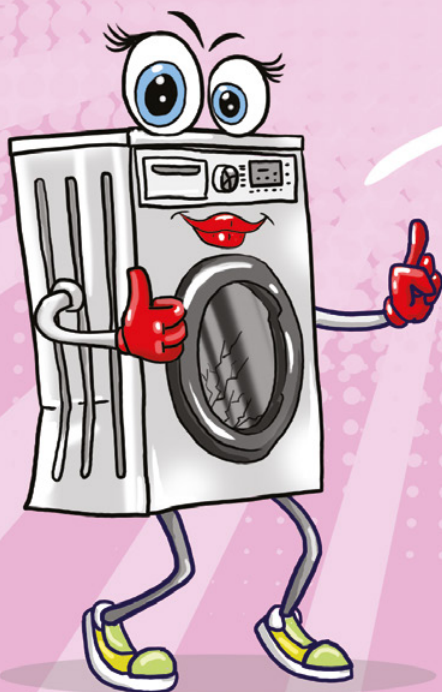
ALE NIE TYLKO METALE CIĘŻKIE MOGĄ NAM ZAGROZIĆ. TAKŻE KWASY BĄDŹ ZASADY TWORZĄCE ELEKTROLIT MAJĄ WŁAŚCIWOŚCI ŻRĄCE I KOROZYJNE.

5

Jak być EKO i w prosty sposób pozbyć się elektroodpadów?

Polecamy prosty, szybki, wygodny i bezpieczny dla środowiska sposób pozbycia się dużego sprzętu elektrycznego i elektronicznego. Usługa jest bezpłatna i dostępna w całej Polsce!

- Bez wychodzenia z domu
- Bez rozwiązywania problemu transportu
- Bez szukania punktów zbiórki
- Bezpłatnie



BEZPŁATNY ODBIÓR DUŻEGO SPRZĘTU AGD

JAK TO ZROBIĆ?



WWW.DECYDUJESZ.PL

ZADZWOŃ DO NAS

32 737 85 87

LUB

NAPISZ DO NAS

decydujesz@remondis.pl

 **ELECTRO-SYSTEM**
ORGANIZACJA ODZYSKU SEiE S.A.

 **REMONDIS**
WORKING FOR THE FUTURE

GDYBY USTAWIĆ JEDEN NA DRUGIM
WSZYSTKIE TELEWIZORY, JAKIE CO ROKU
WYMIENIAMY NA NOWE, TO MOŻNA
BY Z NICH ZBUDOWAĆ KOLUMNĘ BLISKO
50 RAZY WYŻSZĄ NIŻ MOUNT EVEREST.



6 Elektroodpady są źródłem cennych surowców wtórnych

Elektroodpady to nie tylko substancje niebezpieczne, to również cenne źródło surowców wtórnych.



Ze zużytego komputera i monitora o wadze 27 kg w profesjonalnym procesie recyklingu możemy odzyskać około:

- 6,8 kg szkła,
- 6,2 kg tworzywa sztucznego,
- 5,6 kg stali,
- 3,8 kg aluminium,
- 1,9 kg miedzi,
- 1,7 kg ołowiu.



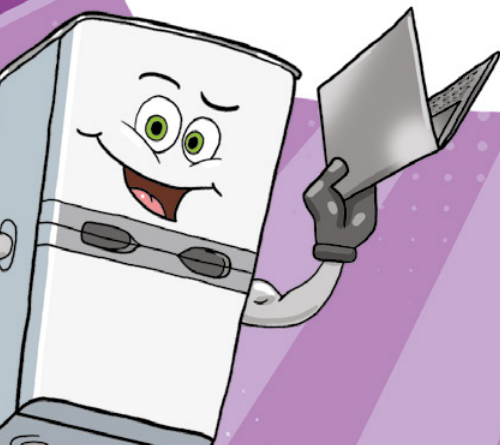
Z jednego miliona zużytych telefonów komórkowych można odzyskać około:

- 34 kg złota,
- 350 kg srebra,
- 15 kg palladu,
- 15,87 ton miedzi.



Z jednej prawidłowo przetworzonej lodówki można odzyskać około:

- 15-20 kg stali,
- 4-8 kg aluminium i miedzi,
- 5-9 kg tworzyw sztucznych,
- 0,5-3 kg oleju mineralnego,
- 10-12 kg stali i miedzi pochodzących z agregatu.



ZMIELONE TWORZYWO SZTUCZNE ZE STAREJ LODÓWKI NADAJE SIĘ DO PRODUKCJI KOŁPAKÓW SAMOCHODOWYCH, A MATERIAŁY ZE ZUŻYTYCH TELEFONÓW KOMÓRKOWYCH TAKIE, JAK: ŻŁOTO, PLATYNĘ, SREBRO, MIEDŹ, MOŻNA WYKORZYSTAĆ DO WYTWARZANIA CZAJNIKÓW, PLOMB DENTYSTYCZNYCH ALBO INSTRUMENTÓW MUZYCZNYCH.



WARTO ZATEM ZBIERAĆ ELEKTROODPADY I PRZEKAZYWAĆ DO ZAKŁADÓW PRAWIDŁOWO PODDAJĄCYCH JE RECYKLINGOWI, BO DZIĘKI WŁAŚCIWEMU PRZETWARZANIU OSZCZĘDZAMY ENERGIĘ, ZASOBY NATURALNE ZIEMI I CHRONIMY ŚRODOWISKO, W KTÓRYM ŻYJEMY.

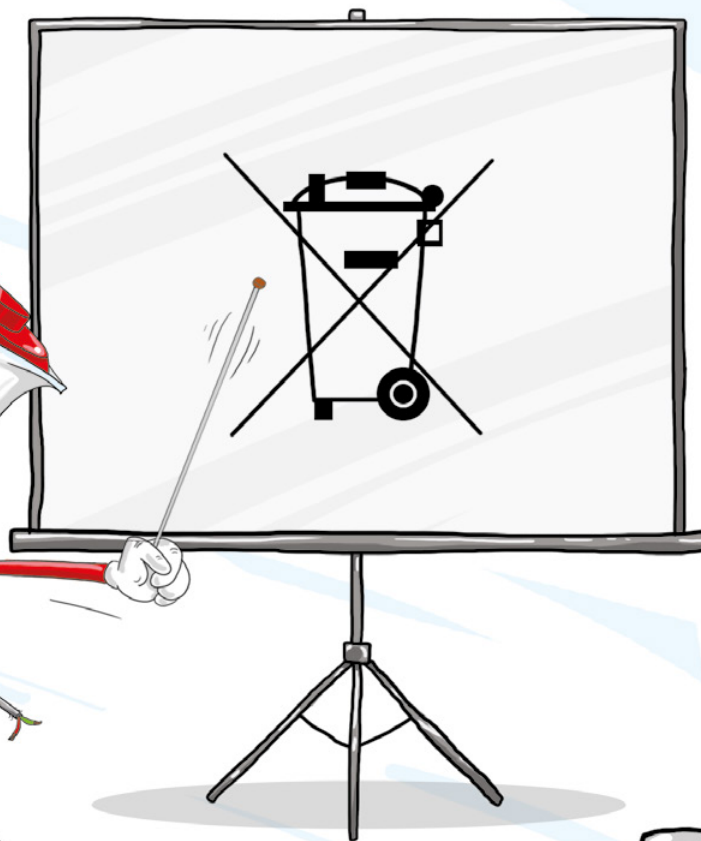
7

Czy wiesz, że:

- Za wyrzucenie elektroodpadu łącznie z innymi odpadami grozi kara grzywny;
- Za demontaż poza zakładem grozi kara administracyjna od **15 000** do **500 000** zł;
- Na świecie jest w użyciu ok. 5 mld telefonów. Produkcja telefonów komórkowych pochłania 13% światowego wydobycia platyny, 11% światowej produkcji kobaltu i 3% światowej produkcji srebra;
- Każdy wyrzucony telefon komórkowy może skazić 1 metr sześcienny gleby i **400** litrów wody, gdyż baterie w nim zawarte zawierają metale ciężkie, takie, jak: ołów, rtęć, kadm, nikiel;
- W Europie zbieranych i poddawanych recyklingowi jest zaledwie 1% telefonów komórkowych;
- Medale Igrzysk Olimpijskich w Vancouver, a także te, które będą rozdawane w czasie letnich Igrzysk Olimpijskich w Tokio wykonano z metali szlachetnych w dużej części pochodzących z recyklingu telefonów komórkowych i komputerów;
- Srebrna baterijka przypominająca kształtem guzik jest w stanie skazić metr sześcienny gleby i aż 400 litrów wody, a to może doprowadzić do zatrucia wielu ludzi i zwierząt;
- Milion lodówek ustawionych jedna obok drugiej daje razem 1500 km, czyli dokładnie tyle ile wynosi odległość z naszego zakładu REMONDIS Electrorecycling w Błoniu do centrali spółki w Lunen.



SYMBOL PRZEKREŚLONEGO KOSZA,
UMIESZCZANY OBOWIĄZKOWO
NA URZĄDZENIACH ELEKTRYCZNYCH
I ELEKTRONICZNYCH OZNACZA,
ŻE NIE WOLNO WYRZUCAĆ ZUŻYTEGO
SPRZĘTU ŁĄCZNIE Z INNYMI ODPADAMI.





ZADBAJ O ŚRODOWISKO

– POZBYWAJ SIĘ ELEKTROŚMIĘCI I ZUŻYTYCH BATERII WE WŁAŚCIWY SPOSÓB!

